

LIVRE BLANC 2026

DIGIPARK

La Solution Numérique pour l'Optimisation du
Parcours de Soins de la Maladie de Parkinson



DIAMPARK

Amandine Roger | COO & Head Of Sales

Sommaire

- 1 La Maladie de parkinson en quelques chiffres.
- 2 Le contexte
- 3 L'impact financier de la prise en charge
- 4 L'Essor de la santé connectée : Cadre et preuves d'efficacité
- 6 L'histoire de Diampark
- 7 Présentation de la Solution Digipark
- 8 De la Mesure au Soin : L'émergence d'un nouveau standard
- 9 La Preuve par la Recherche : Etude Awakening
- 10 Vision partenariale
- 11 Notre équipe
- 12 Nos engagements
- 13 Prochaines étapes
- 14 Références, réalisations et soutiens
- 15 Conclusion
- 16 Contact & Informations



Édito : Sortir de l'angle mort médical

"Nous ne pouvons plus traiter ce que nous ne voyons pas."
Aujourd'hui, 275 000 patients parkinsoniens en France vivent 99 % de leur temps hors du cabinet médical. Le suivi repose sur une mémoire subjective. Diampark transforme ce silence clinique en données exploitables. Ce livre blanc détaille comment notre technologie et l'étude AWAKENING redéfinissent les standards de soin.

Amandine ROGER, COO Diampark

La Maladie de Parkinson en quelques chiffres

25 000

Nouveaux patients
par an

2^{nde}

Maladie Neuroévolutive
après Alzheimer

277 800

Nombre de patients concernés en France

Projection à +200 % d'ici 2050

58 ans

Age moyen du diagnostic

14% des patients <65 ans (38 500 patients)

90

PATIENTS PAR NEUROLOGUES

Répartis sur 26 Centres Experts, pour 3000 praticiens en France

Le contexte

La maladie de Parkinson (MP) est une priorité de santé publique majeure — la dynamique démographique et d'incidence plaide pour une montée des besoins de prise en charge, de suivi et de coordination des soins. Son impact sur la qualité de vie et sur le système de santé nécessite une réponse innovante, experte et structurelle.

Le Paradoxe du Suivi Actuel

Les **délais** d'obtention d'un rendez-vous avec un neurologue peuvent atteindre plusieurs mois à plus d'un an selon les secteurs. Lors de la **consultation**, souvent limitée, le neurologue manque de **données objectives et longitudinales** sur le quotidien du patient pour réaliser un ajustement thérapeutique optimal, malgré des initiatives favorables dans certains centres avec l'aide, notamment, des infirmières référentes dans le cadre d'un suivi / une consultation combinée.



Point d'attention : Le modèle actuel de prise en charge — fondé sur des consultations, même enrichi de parcours ETP et hospitalisations de bilan — ne permet pas d'adresser la nature fluctuante et complexe de la MP de manière optimale. Pour améliorer la qualité de vie et la sécurité des patients, des solutions de suivi longitudinal et coordonné sont nécessaires.

Le **parcours patient** qui débute par le médecin généraliste et s'oriente vers le neurologue et une approche pluridisciplinaire qui implique une équipe de professionnels de santé travaillant en coordination :

- **Kinésithérapeutes** : pour maintenir la mobilité et prévenir les troubles posturaux.
- **Orthophonistes** : pour traiter les troubles de la parole et de la déglutition.
- **Ergothérapeutes** : pour adapter l'environnement du patient et favoriser l'autonomie.
- **Psychologues** : pour accompagner les patients et leurs aidants face aux défis émotionnels de la maladie.
- **Infirmiers** : pour la gestion des traitements, l'ETP et le soutien au quotidien

Le **traitement médicamenteux** de la maladie de Parkinson (à base de L-Dopa et agonistes) est un **équilibre dynamique et instable**. L'ajustement thérapeutique est complexe et nécessite une compréhension fine des symptômes moteurs et non moteurs, du temps et une équipe médicale et paramédicale disponible.

- **Forte variabilité des symptômes** (ON/OFF, tremblements, humeur, vécu quotidien, effets des traitements) au fil de la journée.
- **Consultations sporadiques** : L'évaluation clinique est limitée à 30-45 min, ne permettant pas l'évaluation optimale des symptômes et des fluctuations, malgré toute l'implication, l'expertise et le sérieux des professionnels de santé.
- **Accès aux Soins et aux Professionnels** de Santé (déserts médicaux, temps d'attente) qui rend également l'accès à la rééducation difficile pour tous.
- Ce qui se traduit par les difficultés à obtenir une **Prise en Charge Pluridisciplinaire** (PCP) : Kinésithérapie, Orthophonie, Ergothérapie, Psychologues... Difficultés d'accès et de coordination des acteurs.
- Nombre probablement non négligeables d'**urgences évitables** (chutes, décompensations, etc...).

L'impact financier de la prise en charge

La maladie de Parkinson est une pathologie caractérisée par l'évolution et la fluctuation. Pourtant, les décisions thérapeutiques sont prises sur la base de consultations semestrielles de 20 minutes.

Sécurité sociale & Reste à charge potentiels

A. L'Hémorragie Financière des Hospitalisations Évitable

Le coût direct majeur de la maladie réside dans la gestion des épisodes critiques. Une chute liée à une fluctuation motrice non détectée entraîne une hospitalisation dont le coût moyen s'élève à 10 000 €.

- *La solution Diampark : En objectivant les données en temps réel, DigiPark agit comme un système d'alerte précoce. Éviter une seule hospitalisation par an pour 40 patients suffit à rentabiliser le coût de la télésurveillance pour l'ensemble d'une cohorte.*

L'Affection Longue Durée (ALD) 16 pour Parkinson garantit que les soins, traitements, dispositifs médicaux, hospitalisations, examens... « en lien » avec la maladie peuvent être remboursés à 100 % (sur la base des tarifs de la Sécurité sociale). Le dossier de l'HAS décrit ainsi un parcours de soins complet avec un patient au cœur des préoccupations d'une équipe pluridisciplinaire (médical, paramédicale et rééducative).

Mais cela ne supprime pas : les dépassements d'honoraires, la différence entre tarif remboursé et prix réel pour certains dispositifs, la participation forfaitaire & franchise, ni les soins hors cadre ALD.

B. La Productivité et le Poids Invisible pour les Aidants

Parkinson ne touche pas que le patient, il impacte l'économie du foyer.

- Actifs en danger : Avec 160 000 actifs touchés d'ici 2030, le risque de désinsertion professionnelle est massif.
- L'Épuisement des aidants : Le coût indirect lié à la santé des proches (souvent obligés de réduire leur temps de travail) est un levier majeur pour les mutuelles. Diampark offre une "paix de l'esprit" et des données de réassurance qui soutiennent l'alliance thérapeutique.

C. Retarder le Basculement vers la Dépendance Lourde

L'entrée en institution (EHPAD) représente un coût mensuel moyen de 2 500 € à 4 000 €.

- *L'objectif stratégique : Prolonger le maintien à domicile de 6 à 12 mois grâce à un ajustement fin des traitements permis par l'étude AWAKENING. Pour un financeur (Mutuelle/État), l'économie se chiffre en dizaines de milliers d'euros par patient.*

Hospitalisations

(dont HNP >6000€)

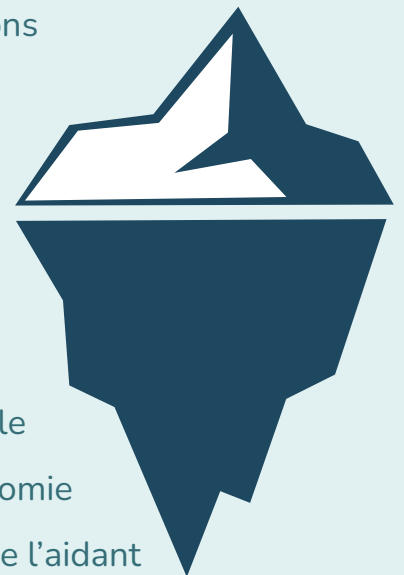
Traitements

Inactivité

professionnelle

Perte d'autonomie

Epuisement de l'aidant



A retenir : Avec plus de 2,5 milliards d'euros (soins directs, indirects et indemnités) : L'Assurance Maladie est un payeur majeur et recherche activement des solutions d'efficience.

En conclusion, pour la maladie de Parkinson, le « duo » prise en charge ALD + maintien de l'autonomie apparaît non seulement comme bénéfique pour la qualité de vie, mais aussi comme un levier économique important : il permet de contenir, voire d'abaisser, les coûts globaux (soins + non-soins) — ce qui soulage à la fois l'assurance maladie, les mutuelles et les familles.

L'essor de la santé connectée : Cadre et preuves d'efficacité

UN ALIGNEMENT POLITIQUE ET RÉGLEMENTAIRE SANS PRÉCÉDENT

Le paysage de la santé en France traverse une mutation profonde. La problématique des maladies neurodégénératives (MND) est désormais au cœur des priorités nationales, créant un terrain fertile pour l'innovation numérique.

La **Stratégie Nationale 2025-2030** (PNMND)

Le nouveau Plan National s'adresse à 1,6 million de Français. Il repose sur une ambition claire : transformer le domicile en un lieu de soin sécurisé et coordonné.

- **Priorité à l'Autonomie** : Le plan favorise les outils permettant de vivre chez soi le plus longtemps possible, réduisant ainsi le recours à l'institutionnalisation.
- **L'Innovation** comme Levier : L'axe 6 du plan positionne la France comme un leader de la recherche. Pour Parkinson, cela se traduit par le déploiement de solutions de télésuivi pour monitorer la maladie hors consultation, ajuster les traitements en temps réel et prévenir les complications.

L'opportunité Diampark : La stratégie 2025-2030 valide notre vision : le maintien de l'autonomie par l'innovation technologique est la clé pour limiter les ruptures de parcours de soins.

LA PREUVE PAR L'USAGE : LE SUCCÈS DU TÉLÉSUIVI EN FRANCE

La télésurveillance n'est plus une promesse futuriste ; elle est une réalité clinique dont l'efficacité a été prouvée par de grands programmes nationaux.

L'Héritage du **Programme ETAPES**

Lancé par le Ministère de la Santé, ce programme a testé la télésurveillance sur cinq pathologies majeures (Insuffisances cardiaque, rénale, respiratoire, Diabète, Prothèses cardiaques).

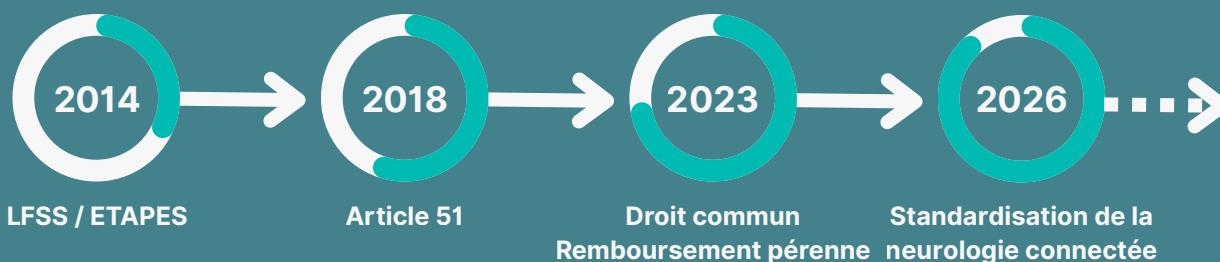
- Résultats : Amélioration de l'accès aux soins, réduction drastique des inégalités territoriales et, surtout, prévention active des réhospitalisations d'urgence.
- Consécration : Fort de ce succès, la télésurveillance est entrée dans le droit commun (2023). Elle est désormais une activité pérenne, remboursée par l'Assurance Maladie.

L'Article 51 : L'innovation par l'expérimentation

Les expérimentations menées via l'Article 51 ont apporté des preuves médico-économiques indiscutables :

- Gains Cliniques : Réduction de 20 à 30 % de la mortalité ou des hospitalisations pour les pathologies suivies à distance (ex: programmes Newcard® ou myDiabby®).
- Qualité de Vie : Amélioration des indicateurs PROM (Patient-Reported Outcome Measures) et sécurisation des décisions thérapeutiques.

De l'expérimentation au droit commun



LEVER LES FREINS POUR UNE INDUSTRIALISATION RÉUSSIE

Malgré un cadre favorable, des obstacles subsistent pour la généralisation du numérique en santé. Diampark s'est construit en réponse directe à ces défis.

Freins Identifiés

La réponse de Diampark

Complexité Règlementaire	Une solution alignée dès la conception sur les référentiels LATM et les décisions de la HAS.
Sécurité des Données	Architecture conforme au RGPD et hébergement sur des serveurs certifiés HDS.
Interopérabilité	Intégration envisagée avec les systèmes d'information nationaux pour fluidifier le partage d'informations.
Incertitude de Financement	Une stratégie claire de passage de la Classe I à la Classe IIa, assurant une pérennité économique pour nos partenaires.

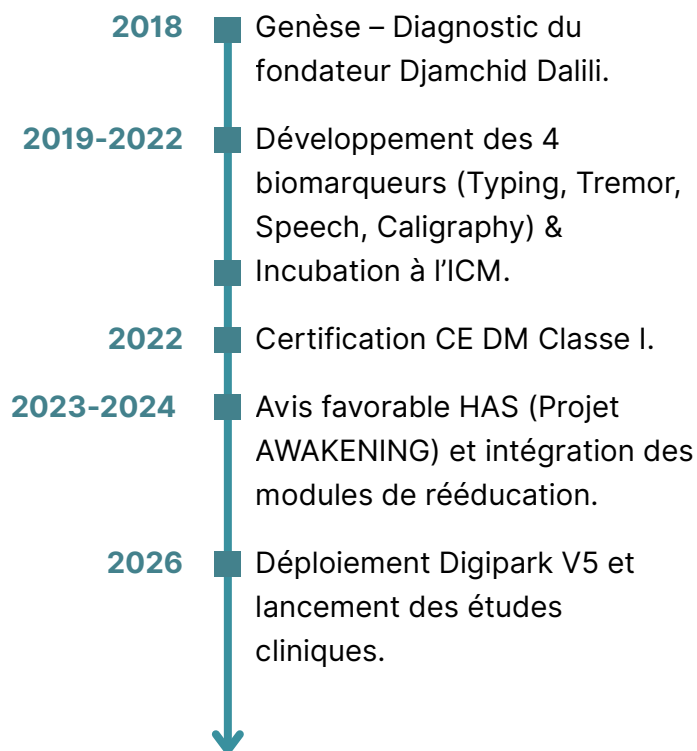
Dans cette phase de transition vers le droit commun, Diampark transforme la contrainte réglementaire en une garantie d'excellence. En développant Digipark, nous ne proposons pas seulement un outil de suivi, nous offrons un standard de rigueur scientifique et éthique pour l'avenir de la neurologie.

L'histoire de Diampark

Diampark est une startup spécialisée dans la neurologie connectée, dédiée à l'amélioration du diagnostic et du suivi de la maladie de Parkinson grâce au développement de biomarqueurs numériques et de solutions de télésurveillance.

Notre Histoire et Évolution

Depuis sa genèse, Diampark a suivi une trajectoire d'innovation continue pour transformer la prise en charge des patients :



Un Écosystème de Confiance

Le développement de Diampark s'appuie sur le soutien de partenaires prestigieux dans les domaines de la recherche et de la santé :

- Institut du Cerveau (ICM) (Incubateur).
- MyBrain Technologies (Partenaire technologique).
- Digital Pharma Lab.
- Spartners.
- France Parkinson.

Nos valeurs fondamentales

L'Humain comme Boussole

Notre startup est née d'une réalité vécue.

Une Éthique de la Confiance

Notre approche repose sur la transparence et le respect du parcours de soin.

La Rigueur de l'Innovation

L'innovation n'a de valeur que si elle est validée et sécurisée.

“L'ambition de Diampark : Combiner expertise clinique et outils numériques pour offrir une médecine de précision, de la détection des symptômes au suivi thérapeutique quotidien.”

Djamchid Dalili, Fondateur de Diampark



Présentation de la Solution Digipark

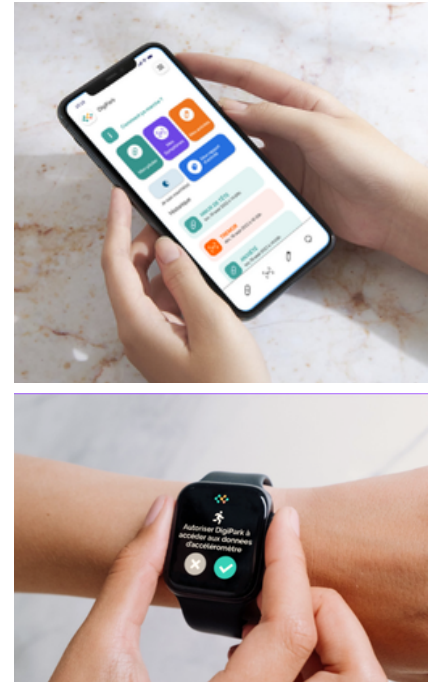
Une double interface au service du management de la maladie

La solution Digipark repose sur une synergie entre deux interfaces complémentaires, conçues pour une intégration fluide dans le parcours de soins et l'écosystème de la neurologie.

Digipark l'App : Le Compagnon Optimisé

L'application mobile, associée à sa montre connectée, mise sur une ergonomie adaptée pour favoriser une adhésion durable. Elle positionne le patient en acteur de son propre parcours :

- **Journal et Pilulier Digital** : Un outil de suivi de l'observance et de l'évolution des symptômes.
- **Soutien à la rééducation et à l'ETP** : Intégration de programmes et protocoles d'éducation thérapeutique et d'exercices (phonation, motricité).
- **Collecte de données** : Réalisation de questionnaires validés et captation des symptômes via les technologies brevetées PSI et TDLED. Une captation est aussi possible via une smartwatch.



DigiPark 360 vers Monitor : L'Objectivation Continue

La plateforme Web permet au clinicien d'accéder à une information consolidée et une objectivation des symptômes entre deux consultations :

- **Tableau de bord** : Visualisation des données de vie réelle pour un suivi de précision, et des modules dédiés pour une expérience utilisateur fluide et efficace.
- **Rapport de suivi** : Ce document essentiel offre une synthèse visuelle des données consolidées, facilitant la lecture rapide de l'état du patient.
- **Évolutivité** : Si le système assure aujourd'hui une surveillance rigoureuse, les futures versions (visant la classe IIa) intégreront des systèmes d'alertes avancés pour optimiser davantage la réactivité tout au long du parcours et ainsi accompagner le professionnel de santé dans les propositions pour le patient.



De la Mesure au Soins : L'émergence d'un nouveau standard

Alors que l'écosystème mondial de la santé connectée multiplie les outils de mesure, une rupture subsiste entre la simple captation de données et leur intégration réelle dans le parcours de soins. Diampark porte l'ambition de combler ce fossé en structurant la première trajectoire de télésurveillance médicale dédiée à la maladie de Parkinson, transformant la biométrie en un véritable levier de décision clinique.

1. Un Marché en Mutation : entre Data et soins

Le paysage des technologies appliquées à la MP est en pleine effervescence, porté par des innovations qui prouvent l'intérêt croissant des cliniciens pour la donnée objective :

- **USA** : le succès de *StrivePD* (Rune Labs) aux États-Unis, utilisant l'Apple Watch pour générer des rapports cliniques, a démontré que la donnée continue est devenue indispensable à la neurologie moderne.
- **Europe** : des dispositifs comme *PDMonitor* (capteurs portables) permettent une analyse fine de la motricité.
- **France** : des acteurs comme *FeetMe* (marche) ou *BeatMove* (rééducation) se concentrent sur des niches thérapeutiques spécifiques.

2. Le "Missing Link" : Le Positionnement Stratégique de Diampark

Diampark se distingue par son approche agile et son intégration au parcours de soins français.

Critères	Solutions US / UE	Diampark
Usabilité	1 à 5 capteurs (poids, ergonomie)	Zéro capteur externe (smartphone / montre)
Vision clinique	Focus moteur essentiellement	Holistique (moteur + non moteur)
Coordination	Données isolées	Lien direct ville-hopital
Modèle France	Non adapté au remboursement	Trajectoire Télésurveillance (Classe IIa)

3. La Biométrie comme Nouveau Point d'Accord

Le futur du suivi ne repose plus sur le seul déclaratif patient, mais sur la preuve biologique et mécanique.

- Ajustement fin : Identifier précisément l'épuisement thérapeutique (périodes OFF).
- Anticipation : Détecter les signaux faibles pour prévenir les chutes et hospitalisations.
- Souveraineté : Produire des données de vie réelle (RWE) inédites en France via l'étude AWAKENING.

« Nous ne nous contentons pas d'observer la maladie : nous préparons les outils qui permettront aux cliniciens de la piloter avec une précision inédite. »

Diampark opère actuellement sous certification Classe I, avec pour objectif de définir, via l'étude AWAKENING, le cadre clinique nécessaire à l'obtention de la certification Classe IIa.

La Preuve par la Recherche : Etude Awakening

Le projet **AWAKENING** constitue le socle de notre démonstration clinique. En plaçant l'attention sur le parcours de l'utilisateur, cette étude vise à valider l'impact de Digipark sur le management de la maladie de Parkinson. Ce projet illustre notre volonté d'allier innovation technologique et preuves scientifiques solides pour offrir un accompagnement véritablement transformateur.

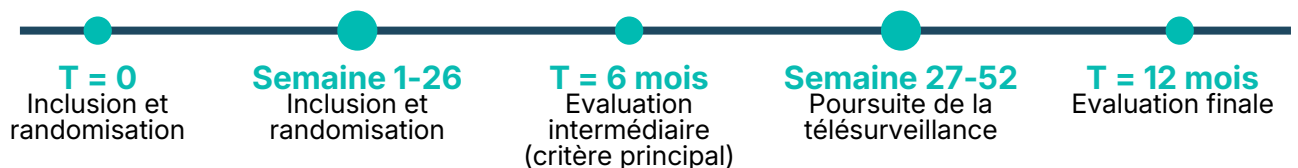
Objectif et méthodologie de l'étude :

L'objectif de l'étude AWAKENING est d'évaluer l'efficacité clinique de la télésurveillance sur l'évolution des symptômes de Parkinson.

Il s'agit d'une étude prospective, multicentrique, contrôlée et randomisée sur une période d'inclusion de 24 mois et 12 mois de suivi.

Le critère de jugement principale se base sur l'échelle MDS-UPDRS avec l'évaluation du score total de l'examen clinique.

L'étude cible 300 patients (150 patients par branche) âgés d'au moins 18 ans, diagnostiqués (MDS), au stades 1,5 à 3 selon Hoehn&Yahr, disposer d'un accès à internet (smartphone, tablette, ordinateur) et suivi par un neurologue depuis au moins 1 mois.



1

Impact clinique

Evolution des symptômes, mesurée par l'échelle MDS-UPDRS et ses sous-scores (moteur, activité quotidiennes, complications motrices).

2

Qualité de vie

Evaluation via les questionnaires PDQ-39 et EQ-5D-5L pour mesurer l'amélioration du bien-être des patients.

3

Impact Organisationnel

Pourcentage de consultations ayant conduit à une réadaptation de traitement entre les visites semestrielles.

4

Evaluation Médico-économique

Analyse coût-conséquence sur 12 mois, incluant la consommation de soins et des QALYs.

Vision partenariale

Digipark suit une courbe de croissance sécurisée, permettant à nos partenaires d'investir sur une solution déjà opérationnelle tout en pariant sur un futur standard de soin.



Pourquoi devenir Partenaire Scientifique ?

1

Institutions & Professionnels de santé

Intégrer la solution Digipark c'est participer à la construction du cadre de remboursement de la télésurveillance (Classe IIa). Les neurologues et centres experts sont les piliers du déploiement à large échelle.

Ainsi ils bénéficient de l'amélioration organisationnelle grâce à une meilleure coordination ville-hopital et la récupération de temps médical.

ROI Clinique : Meilleur contrôle des symptômes, diminution de l'errance thérapeutique entre deux consultations et fiabilisation des données rapportées par le patient (PROs).

2

Mutuelles

Pour les mutuelles, Diampark n'est pas qu'un outil technique, c'est un service de santé publique qui valorise l'image de marque.

Offrir un service tangible de prévention qui sécurise le maintien à domicile et soutient activement les aidants.

ROI Financier : Réduction des coûts liés aux hospitalisations d'urgence (chutes évitées) et fidélisation des adhérents par une offre "innovation" différenciante.

ROI Image : Positionnement d'acteur engagé dans la lutte contre la dépendance.

3

Laboratoires

Nous proposons un changement de paradigme. Plutôt que de financer des "puits de données" massifs et déconnectés, les laboratoires soutiennent une solution intégrée au parcours de vie.

Sponsoring AWAKENING : Un appui à la validation scientifique d'une méthode de soin.

Partenariat RWE : L'accès à des données de vie réelle continues, souveraines et éthiques, issues d'un dispositif utilisé quotidiennement par le patient pour sa propre santé. C'est l'assurance d'une donnée contextuelle, rare et précieuse.

ROI Stratégique et médical : Objectivation de l'efficacité thérapeutique en vie réelle.

4

Prestataires de Santé à Domicile

Digipark permet d'objectiver la qualité de la prise en charge à domicile, transformant la prestation de santé en une expertise technologique de pointe, reconnue par les prescripteurs.

Objectiver la qualité de la prise en charge à domicile pour rassurer les neurologues prescripteurs.

ROI Croissance : Levier de conquête de nouveaux prescripteurs grâce à un suivi différencié et haut de gamme.

ROI Opérationnel : Optimisation des tournées et du suivi patient grâce au tri des alertes par la plateforme.

Notes équipe



DJAMCHID DALILI

Fondateur

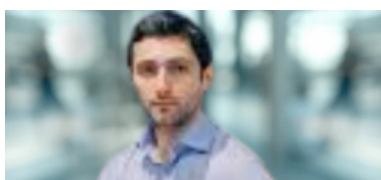
Polytechnicien, multi entrepreneur, cet ingénieur consacre son énergie et son temps et son argent à la réponse aux besoins des patients parkinsoniens.



NEZIHA GOUIDER KHOUJA

Chief Scientific Officer - Neuro-sciences

Professeur de Neurologie en Tunisie, elle a suivi une formation en recherche en neurologie clinique et en biologie moléculaire à l'Hôpital Pitié-Salpêtrière, Paris



YOHAN ATTAL

Chief Executive Officer & Chief Technical Officer

Docteur en imagerie cérébrale et traitement du signal, il a un parcours certain dans le milieu de la neurotech et a aussi co-fondé MyBrain Technologies



AMANDINE ROGER

Chief Operating Officer & Head of Sales

Soignante de formation et une expérience en développement commercial, marketing et management, elle a un parcours en prestation de santé à domicile et une excellente connaissance de l'écosystème santé & parkinson.



ELLEN HAGEGE

Chief Financial Officer

Diplômée d'expertise comptable, elle a accompagné plusieurs entreprises du milieu du logiciel informatique pour les questions financières et ressources humaines.

Comité Stratégique :



Nos engagements

Contrairement aux solutions de santé numérique focalisées sur la seule captation de données, Digipark se définit comme un outil d'intervention et de coordination. La donnée n'est pas la finalité du système, mais la conséquence d'un accompagnement réussi.

1 Intérêt Clinique

Passer d'une médecine réactive à une neurologie de précision. Grâce aux brevets PSI et TDLED, nous fournissons une objectivation des symptômes en vie réelle, permettant d'ajuster les traitements avant que les complications ne surviennent.

2 Impact Médico-Économique

Bien que la solution soit en Classe I, son usage favorise une meilleure observance (pilulier digital) et une éducation thérapeutique (ETP) continue. L'enjeu est de limiter les coûts indirects liés aux chutes et aux hospitalisations d'urgence, tout en préparant le terrain pour la télésurveillance remboursée.

3 Stratégie d'Adhésion & Ergonomie

Notre interface "Neuro-Design" garantit une expérience sans friction, assurant que le patient reste engagé sur le long terme.

"Digipark ne récolte pas des données pour faire des statistiques, Digipark génère des données parce qu'il s'intègre au parcours de soins."

Prochaines étapes

Déploiement de la nouvelle version de l'app

L'application a été révisée fin 2025 pour un redéploiement début 2026. Les fonctionnalités sont ajoutées et l'expérience améliorée

Mise en route de Digipark 360 dans les Centres Experts Parkinson

La plateforme est fonctionnelle sans alertes. L'intérêt est de prendre de l'avance et intégrer l'outil dans les pratiques dès aujourd'hui, grâce à un rapport de données compilées

Lancement de l'étude AWAKENING

Ce projet est l'étape incontournable pour l'évolution du produit dans son ensemble et l'atteinte de l'objectif de télésurveillance

Intégration de l'IA dans la solution digitale DGP

Afin d'aller encore plus loin, Digipark souhaite intégrer davantage la dimension d'analyse et de prédiction

Communication et publication des résultats de l'étude

Etape essentielle pour faire de l'étude AWAKENING, un élément de changement du modèle de prise en charge de la maladie de parkinson

Classification classe IIa et remboursement de la télésurveillance

Dans la continuité de la rigueur réglementaire que s'impose Diampark depuis ses débuts, le parcours de classification et d'inscription à la LATM.

Amélioration continue de la solution digitale

Les engagements pris par nos partenaires comprennent les mises à jours et les évolutions de la solution digitale.

Références, réalisations et soutiens

L'équipe Diampark s'est imposée, depuis 2020, comme une référence dans l'écosystème neurotech français et a remportés plusieurs distinctions et prix. La startup a également établi des partenariats officiels rare et précieux dans ce secteur.



MedInTechs 2022

Diampark a reçu le Trophée "Coup-de-coeur start-up" qui a pu encourager l'équipe et permettre l'évolution de l'offre et de l'application.



Prix Galien 2024

Diampark a reçu le "prix coup de coeur". Une récompense .



Health&Tech Innovation Award 2024

Diampark a reçu un Health&Tech Innovation Award récompensant ainsi notre aventure humaine et technologique au profit des patients, des soignants et des chercheurs.



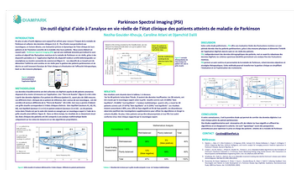
Biosmart 2025

Diampark est intervenu à la BioSmart 2025 - 6ième conférence internationale sur la bio-ingénierie pour les technologies intelligentes



JNLF 2025

Présentation d'un **poster** sur notre outil digital d'aide à l'analyse en vie réelle de l'état clinique des patients atteints de la maladie de Parkinson



Disponible sur demande



France 2030

Présentation d'un poster sur notre outil digital d'aide à l'analyse en vie réelle de l'état clinique des patients atteints de la maladie de Parkinson

Avec le soutien de :



Conclusion

À l'heure où la santé numérique cherche son second souffle entre gadgetisation et accumulation massive de données, Digipark fait le choix de la pertinence métier. Notre solution ne se contente pas de mesurer ; elle accompagne, elle éduque et elle connecte.

En plaçant l'expérience utilisateur au cœur de notre double interface, nous garantissons une adhésion forte du patient. C'est cet engagement quotidien qui transforme Digipark en une source de données souveraines, continues et éthiques, offrant aux professionnels de santé une information consolidée pour une neurologie de précision.

Pour nos partenaires — Laboratoires, Mutuelles et PSAD — Digipark représente bien plus qu'un dispositif médical. C'est un actif stratégique permettant d'objectiver l'efficacité des soins, de fidéliser les adhérents par une prévention active et de participer à une étude clinique d'envergure avec AWAKENING.

Notre trajectoire vers la télésurveillance (Classe IIa) est tracée. Nous invitons les acteurs visionnaires de l'écosystème de la neurologie à nous rejoindre dès aujourd'hui pour transformer, ensemble, le quotidien de milliers de patients.



Contact & informations



Vous souhaitez consulter le protocole complet de l'étude ou organiser une démonstration de la solution DigiPark ?

Votre interlocutrice dédiée

Amandine ROGER

06 75 11 85 62

amandine@diampark.io

“Agir au quotidien pour l'efficacité thérapeutique.”

Rejoignez l'Innovation en Neurologie